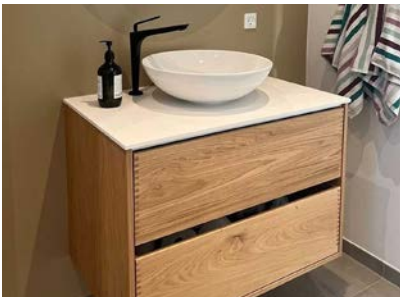




## FINGERTAPPET - Det åbne og elegante skuffelook

Fingertappede skuffer pynter alle steder og giver et løft til de fleste møbler. Vores designsnedkeri kan lave alle tænkelige løsninger.



### Fingertappet køkken

Et køkken fra PT| Peter Thuesen med fingertappet træskuffer kan være designet på mange måder. Vores designsnedkeri har udviklet løsninger til både opvaskemaskine og affaldssystem så facaden i køkkenet fremstår ensartet.

Vi kan også tilbyde en løsning hvor skuffeskinnen næsten ikke er synlig, når skuffen er lukket. Eller en tilbagetrukket mellemliste hvor man stadig kan gribe i kanten af skuffen men ikke kigger ned i den.

Besøg vores showroom og se forskellen.

### Fingertappet badeværelsesmøbel

Vi laver både møbler til små og store badeværelser. Og de kan alle leveres med vask. Du kan vælge en standardvask eller vi kan lave en til dig i Hi macs eller Corian.

Skufferne er konstrueret specielt til badmøbler og leveres både med lave sider så der er plads til vasken og udskæring i bunden så den er forberedt for vand og afløb, alle samlinger er tappede også dem inde i skuffen ved afløbet.

### Fingertappede møbler

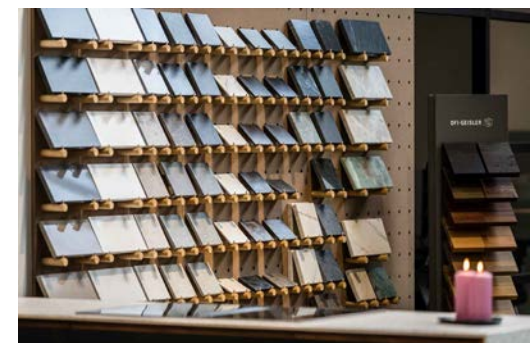
Vores designsnedkeri kan lave alle tænkelige løsninger.

Du skal blot fortælle os om dine ideer. Kontakt os, og lad os hjælpe dig videre.

BESØG VORES

## SHOWROOM

Her kan du tale med os og få gode råd og vejledning til indretning og materialer.



Der tages forbehold for prisændringer.



Fingertappet kabinet med hul/åbning mellem skuffer	40 cm	50 cm	60 cm	70 cm	80 cm	90 cm	100 cm
Korpus egefiner, skuffe fingertappet massiv eg - højde 704	8.250 kr.	8.750 kr.	9.250 kr.	9.750 kr.	10.250 kr.	10.750 kr.	11.250 kr.
Korpus egefiner, skuffe fingertappet massiv eg - højde 750	8.625 kr.	9.150 kr.	9.675 kr.	10.200 kr.	10.725 kr.	11.250 kr.	11.775 kr.
Korpus egefiner, skuffe fingertappet massiv eg - højde 800	9.000 kr.	9.550 kr.	10.100 kr.	10.650 kr.	11.200 kr.	11.750 kr.	12.300 kr.



Fingertappet kabinet med tilbagetrækket liste mellem skuffer (så man ikke kan kigge ned i skuffen)	40 cm	50 cm	60 cm	70 cm	80 cm	90 cm	100 cm
Korpus egefiner, skuffe fingertappet massiv eg - højde 704	9.000 kr.	9.500 kr.	10.000 kr.	10.500 kr.	11.000 kr.	11.500 kr.	12.000 kr.
Korpus egefiner, skuffe fingertappet massiv eg - højde 750	9.375 kr.	9.900 kr.	10.425 kr.	10.950 kr.	11.475 kr.	12.000 kr.	12.525 kr.
Korpus egefiner, skuffe fingertappet massiv eg - højde 800	9.750 kr.	10.300 kr.	10.850 kr.	11.400 kr.	11.950 kr.	12.500 kr.	13.050 kr.



## Priseksempel 1

Elementer med finger-tappede skuffer i egetræ ekskl. hvidevarer, bordplade og hylde.

**Pris 43.500,-**



## Priseksempel 2

Elementer med finger-tappede skuffer i egetræ, højskabe i melamin, ekskl. hvidevarer og bordplade

**Pris 73.300,-**



## Gratis indretningsforslag

Vi tegner dit køkken i 3D, så du kan se dit køkken i de rigtige omgivelser og mål.

**Kontakt os på telefon: 71 99 66 01 eller e-mail: koekken@peterthuesen.dk**